

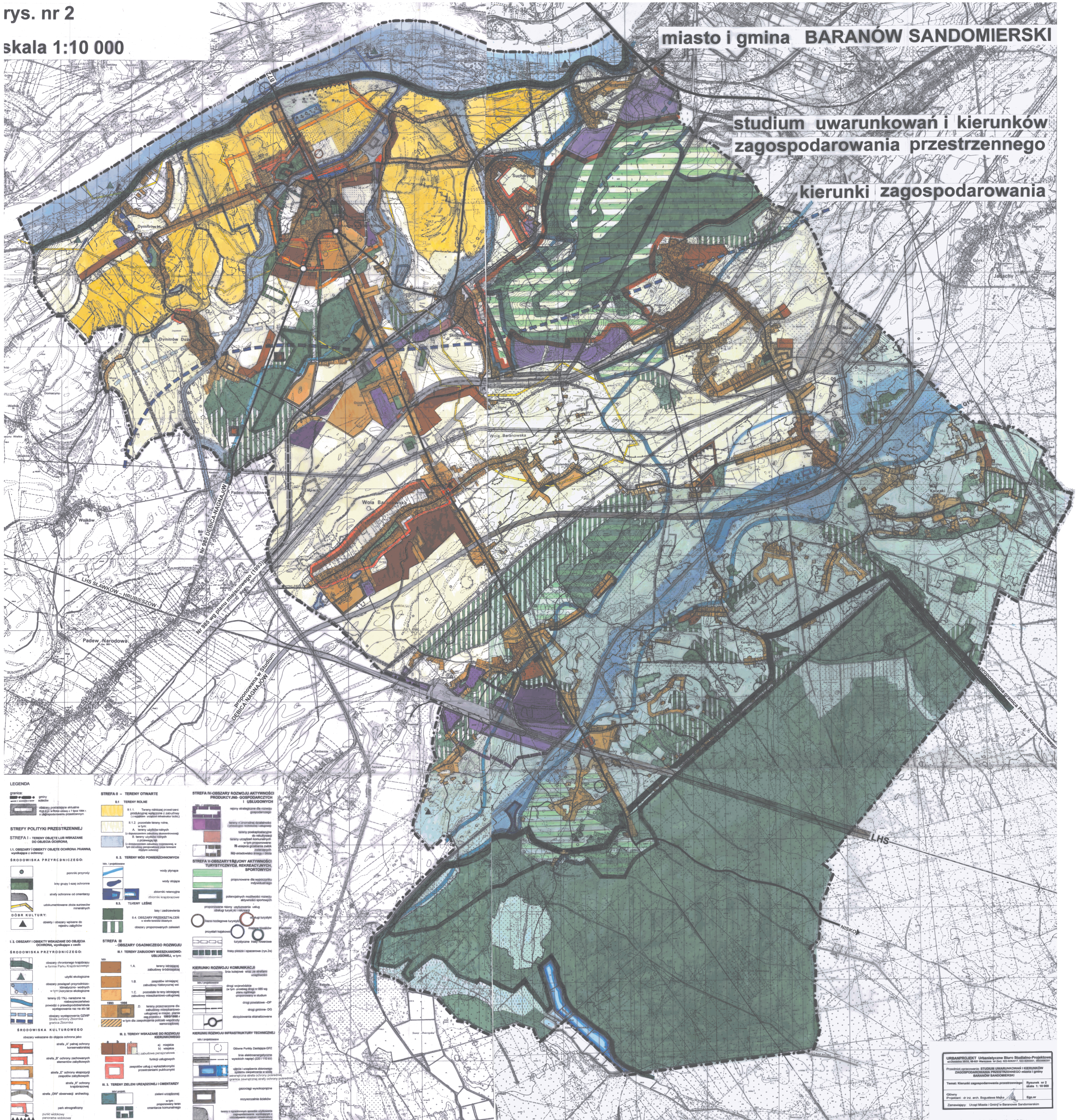
rys. nr 2

skala 1:10 000

miasto i gmina BARANÓW SANDOMIERSKI

studium uwarunkowań i kierunków zagospodarowania przestrzennego

kierunki zagospodarowania



LEGENDA

- granice**
 granice miejscowości
 granice powiatu
- STREFA I - TERENY POLITYKI PRZESTRZENNEJ**
 STREFA I - TERENY OBJEKTÓW I LUB WSKAZANE DO OBLIEGA OCHRONY
 wyznaczone i oznaczone:
 ŚRODOWISKA PRZYRODNICZEGO:
 pomniki przyrody
 strefy grupy lasów ochronne
 strefy ochronne od obszarów
 użytko-wymiarowe strefy szkodliwych
 niebezpiecznych
- DOBRA KULTURY**
 obiekty i obszary wpisane do
 rejestru zabytków
- I.2. OBSZARY I OBIEKTY WSKAZANE DO OBLIEGA OCHRONY**
 ŚRODOWISKA PRZYRODNICZEGO:
 obszary chronionego krajobrazu
 w tym: krajobrazu kulturowego
 krajobrazu przyrodniczo-
 historyczno-wzrostu
 w tym krajobrazu ekologicznego
 tereny (O 1b) narządzone na
 rekreację i wypoczynek
 powoły w projektach i planach
 zagospodarowania przestrzennego
 obszary wpisane do rejestru zabytków
 Środowiska kulturowego
 obszary wpisane do rejestru zabytków

- STREFA II - TERENY OTWARTE**
 II.1. TERENY ROLNE
 II.1.1. Tereny rolne przeznaczone
 (z wyjątkiem terenów z zabudową
 mieszkaniową)
 II.1.2. pozostałe tereny rolne
 II.2. TERENY WOD POWIERZCHNIOWYCH
 II.2.1. wody płynące
 II.2.2. wody stojące
 II.3. TERENY LEŚNE
 II.4. OBSZARY PRZEMISŁOWE
 II.5. TERENY WSKAZANE DO ROZWOJU
 KIERUNKOWEGO
 II.5.1. TERENY ZABUDOWY MIESZKANIOWO-
 UŻYTKOWEJ, w tym:
 II.5.1.A. tereny zabudowy
 zabudowy mieszkaniowej
 II.5.1.B. tereny zabudowy
 zabudowy mieszkaniowej w
 zabudowie wielopiętrowej
 II.5.1.C. pozostałe tereny zabudowy
 zabudowy mieszkaniowej-
 usługowej
 II.5.1.D. tereny przeznaczone do
 zabudowy mieszkaniowej-
 usługowej w zabudowie
 wielopiętrowej w tym dla
 zabudowy mieszkalno-usługowej
 II.5.2. TERENY WSKAZANE DO ROZWOJU
 KIERUNKOWEGO
 II.5.2.1. tereny zabudowy
 mieszkaniowej
 II.5.2.2. tereny zabudowy
 mieszkaniowej w zabudowie
 wielopiętrowej
 II.5.2.3. tereny zabudowy
 mieszkaniowej-
 usługowej w zabudowie
 wielopiętrowej
 II.5.2.4. tereny zabudowy
 mieszkaniowej-
 usługowej w zabudowie
 wielopiętrowej w tym dla
 zabudowy mieszkalno-
 usługowej

- STREFA III - OBSZARY ROZWOJU AKTYWNOŚCI**
 III.1. TERENY WSKAZANE DO ROZWOJU
 KIERUNKOWEGO
 III.1.1. tereny przeznaczone do
 zabudowy mieszkaniowej-
 usługowej w zabudowie
 wielopiętrowej w tym dla
 zabudowy mieszkalno-
 usługowej
 III.1.2. tereny przeznaczone do
 zabudowy mieszkaniowej-
 usługowej w zabudowie
 wielopiętrowej w tym dla
 zabudowy mieszkalno-
 usługowej
 III.1.3. tereny przeznaczone do
 zabudowy mieszkaniowej-
 usługowej w zabudowie
 wielopiętrowej w tym dla
 zabudowy mieszkalno-
 usługowej
 III.1.4. tereny przeznaczone do
 zabudowy mieszkaniowej-
 usługowej w zabudowie
 wielopiętrowej w tym dla
 zabudowy mieszkalno-
 usługowej
 III.1.5. tereny przeznaczone do
 zabudowy mieszkaniowej-
 usługowej w zabudowie
 wielopiętrowej w tym dla
 zabudowy mieszkalno-
 usługowej

- STREFA IV - OBSZARY ROZWOJU AKTYWNOŚCI**
 IV.1. TERENY WSKAZANE DO ROZWOJU
 KIERUNKOWEGO
 IV.1.1. tereny przeznaczone do
 zabudowy mieszkaniowej-
 usługowej w zabudowie
 wielopiętrowej w tym dla
 zabudowy mieszkalno-
 usługowej
 IV.1.2. tereny przeznaczone do
 zabudowy mieszkaniowej-
 usługowej w zabudowie
 wielopiętrowej w tym dla
 zabudowy mieszkalno-
 usługowej
 IV.1.3. tereny przeznaczone do
 zabudowy mieszkaniowej-
 usługowej w zabudowie
 wielopiętrowej w tym dla
 zabudowy mieszkalno-
 usługowej
 IV.1.4. tereny przeznaczone do
 zabudowy mieszkaniowej-
 usługowej w zabudowie
 wielopiętrowej w tym dla
 zabudowy mieszkalno-
 usługowej
 IV.1.5. tereny przeznaczone do
 zabudowy mieszkaniowej-
 usługowej w zabudowie
 wielopiętrowej w tym dla
 zabudowy mieszkalno-
 usługowej

- STREFA V - OBSZARY REJONY AKTYWNOŚCI**
 V.1. TERENY WSKAZANE DO ROZWOJU
 KIERUNKOWEGO
 V.1.1. tereny przeznaczone do
 zabudowy mieszkaniowej-
 usługowej w zabudowie
 wielopiętrowej w tym dla
 zabudowy mieszkalno-
 usługowej
 V.1.2. tereny przeznaczone do
 zabudowy mieszkaniowej-
 usługowej w zabudowie
 wielopiętrowej w tym dla
 zabudowy mieszkalno-
 usługowej
 V.1.3. tereny przeznaczone do
 zabudowy mieszkaniowej-
 usługowej w zabudowie
 wielopiętrowej w tym dla
 zabudowy mieszkalno-
 usługowej
 V.1.4. tereny przeznaczone do
 zabudowy mieszkaniowej-
 usługowej w zabudowie
 wielopiętrowej w tym dla
 zabudowy mieszkalno-
 usługowej
 V.1.5. tereny przeznaczone do
 zabudowy mieszkaniowej-
 usługowej w zabudowie
 wielopiętrowej w tym dla
 zabudowy mieszkalno-
 usługowej

- KIERUNKI ROZWOJU KOMUNIKACJI**
 K1.1. tereny przeznaczone do
 budowy dróg krajowych
 K1.2. tereny przeznaczone do
 budowy dróg wojewódzkich
 K1.3. tereny przeznaczone do
 budowy dróg powiatowych
 K1.4. tereny przeznaczone do
 budowy dróg gminnych
 K1.5. tereny przeznaczone do
 budowy dróg lokalnych
 K1.6. tereny przeznaczone do
 budowy dróg rowerowych
 K1.7. tereny przeznaczone do
 budowy dróg pieszych

- KIERUNKI ROZWOJU INFRASTRUKTURY TECHNICZNEJ**
 K2.1. tereny przeznaczone do
 budowy sieci wodociągowej
 K2.2. tereny przeznaczone do
 budowy sieci kanalizacyjnej
 K2.3. tereny przeznaczone do
 budowy sieci ciepłowniczej
 K2.4. tereny przeznaczone do
 budowy sieci gazowej
 K2.5. tereny przeznaczone do
 budowy sieci energetycznej
 K2.6. tereny przeznaczone do
 budowy sieci telekomunikacyjnej

- KIERUNKI ROZWOJU INFRASTRUKTURY**
 K3.1. tereny przeznaczone do
 budowy linii kolejowych
 K3.2. tereny przeznaczone do
 budowy linii tramwajowych
 K3.3. tereny przeznaczone do
 budowy linii autobusowych
 K3.4. tereny przeznaczone do
 budowy linii trolejbusowych
 K3.5. tereny przeznaczone do
 budowy linii rowerowych
 K3.6. tereny przeznaczone do
 budowy linii pieszych

- KIERUNKI ROZWOJU INFRASTRUKTURY**
 K4.1. tereny przeznaczone do
 budowy linii kolejowych
 K4.2. tereny przeznaczone do
 budowy linii tramwajowych
 K4.3. tereny przeznaczone do
 budowy linii autobusowych
 K4.4. tereny przeznaczone do
 budowy linii trolejbusowych
 K4.5. tereny przeznaczone do
 budowy linii rowerowych
 K4.6. tereny przeznaczone do
 budowy linii pieszych

- KIERUNKI ROZWOJU INFRASTRUKTURY**
 K5.1. tereny przeznaczone do
 budowy linii kolejowych
 K5.2. tereny przeznaczone do
 budowy linii tramwajowych
 K5.3. tereny przeznaczone do
 budowy linii autobusowych
 K5.4. tereny przeznaczone do
 budowy linii trolejbusowych
 K5.5. tereny przeznaczone do
 budowy linii rowerowych
 K5.6. tereny przeznaczone do
 budowy linii pieszych

- KIERUNKI ROZWOJU INFRASTRUKTURY**
 K6.1. tereny przeznaczone do
 budowy linii kolejowych
 K6.2. tereny przeznaczone do
 budowy linii tramwajowych
 K6.3. tereny przeznaczone do
 budowy linii autobusowych
 K6.4. tereny przeznaczone do
 budowy linii trolejbusowych
 K6.5. tereny przeznaczone do
 budowy linii rowerowych
 K6.6. tereny przeznaczone do
 budowy linii pieszych

URBANPROJEKT Urbanistyczne Biuro Studiów-Projektów
 ul. Gdańska 202A, 26-600 Baranów Sandomierski, tel. 80 420 01 01, 80 420 01 02

Pracownia projektowa: STUDIUM UWARUNKOWAŃ I KIERUNKÓW
 ZAGOSPODAROWANIA PRZESTRZENNEGO MIĘDZY
 GMINAMI: BARANÓW SANDOMIERSKI, BARANÓW SANDOMIERSKI, BARANÓW SANDOMIERSKI

Tytuł: Kierunki zagospodarowania przestrzennego
 Olsztyn, Projektant: dr inż. arch. Bogusław Mula, Projektant: dr inż. arch. Bogusław Mula, Skala: 1:10 000
 Zamawiacz: Urząd Miasta i Gminy w Baranowie Sandomierskim