



PGE Dystrybucja S.A.

WNIOSEK O OKREŚLENIE WARUNKÓW PRZYŁĄCZENIA DO SIECI DYSTRYBUCYJNEJ NISKIEGO NAPIĘCIA GRUPA PRZYŁĄCZENIOWA: IV, V, VI do 1 kV

W-1
Zal.05
(wz 01.10.2019)

PGE Dystrybucja S.A.

Oddział

.....

tel.: e-mail:

DANE WNIOSKODAWCY

(imię i nazwisko / nazwa)

(powiel. miejscowość, dzielnica, ulica, nr domu, nr mieszkania)

ul. Gen. J. Skulińskiego 1

39-450 Białobrzegi, Pandomierski

tel./fax: 15 811 85 81, 15 811 85 82

(telefon) (telefon komórkowy)
NIP 867-20-79-650 REGON 142019152

(PESEL)

(email)

(NIP)

(REGON)

(adres do korespondencji – jeśli inny niż powyżej)

WNIOSEK DOTYCZY

Przyłączenia nowego obiektu

placu budowy zasilania docelowego

Zmiana technicznych parametrów przyłączenia dla istniejących odbiorców

zwiększenie poboru mocy rozdzielenia instalacji

zmiany przył. z 1 na 3-fazowe inne

(nazwa obiektu)

OŚWIETLENIE ULICZNE NA
DZIAŁCE NR EWID. 2846 W KACZAKACH

(adres obiektu: miejscowość, gmina, ulica, nr domu, nr mieszkania, nr działki)

RODZAJ OBIEKTU

budynek jednorodzinny budynek wielolokalowy

zakład produkcyjny/usługowy budynek w zabudowie szeregowej

ogólnodostępna stacja ładowania

infrastruktura ładowania drogowego transportu publicznego

inny DOBUDOWA OŚWIETLENIA
ULICZNEGO

SPOSÓB ZASILANIA

jednofazowy

trójfazowy

ZAPOTRZEBOWANIE MOCY I ENERGII

Wyszczególnienie	Istniejąca	Plac budowy	Docelowa
Moc przyłączeniowa zasilanie podstawowe [kW]	2	-	3
Moc przyłączeniowa zasilanie rezerwowe [kW]	-	-	-
Przewidywane roczne zużycie energii [kWh]	-	-	200 kWh
Przewidywany termin poboru energii elektrycznej	-	-	2021

WYPEŁNIA PGE DYSTRYBUCJA S.A.

(NR WNIOSKU)

DATA ZŁOŻENIA WNIOSKU

(NR KONTRAHENTA)

DATA KOMPLETNOŚCI WNIOSKU

Podpis pracownika stwierdzającego kompletność Wniosku

WYMAGANIA DOTYCZĄCE PARAMETRÓW JAKOŚCIOWYCH ENERGII ELEKTRYCZNEJ LUB PARAMETRÓW JEJ DOSTARCZANIA

standardowe

odmienne od standardowych

PARAMETRY TECHNICZNE, CHARAKTERYSTYKA RUCHOWA I EKSPLOATACYJNA PRZYŁĄCZANYCH URZĄDZEŃ, INSTALACJI LUB SIECI wypełniają wnioskodawcy z mocą powyżej 40 kW

INFORMACJE TECHNICZNE DOTYCZĄCE WPROWADZANYCH ZAKŁÓCEN PRZEZ URZĄDZENIA MAJĄCE ZNAJDOWAĆ SIĘ W PRZYŁĄCZANYM OBIEKTCIE, CHARAKTERYSTYKA OBŁAŻEŃ

wypełniają wnioskodawcy z mocą powyżej 40 kW

DOBUDOWA OŚWIETLENIA ULICZNEGO PRZEZ DROGIE POWIATOWE W KACZAKACH, OD SEWPA NR 6/IV DO SEWPA NR 7/IV W KACZAKACH

INFORMACJE DODATKOWE MAJĄCE WPŁYW NA WARUNKI PRZYŁĄCZENIA

PODWIĘKSZENIE PRZEMOPOW ASXSN 50m 2x 25mm z MONTAŻ OPRAWY LED NA SEWPIE NR 7/IV

ZAŁĄCZNIKI WYMAGANE

- dokument potwierdzający tytuł prawny Wnioskodawcy do korzystania z nieruchomości, obiektu lub lokalu, do którego energia elektryczna ma być dostarczana
- plan zabudowy lub szkic sytuacyjny określający usytuowanie obiektu, w którym będą używane przyłączone urządzenia, instalacje lub sieci, względem istniejącej sieci oraz usytuowanie sąsiednich obiektów
- pełnomocnictwo dla osób upoważnionych przez Wnioskodawcę do występowania w jego imieniu (jeżeli Wnioskodawca jest reprezentowany przez pełnomocnika)
- odpis z Krajowego Rejestru Sądowego lub informacja odpowiadająca odpisowi aktualnemu z rejestru przedsiębiorców pobrana z Centralnej Informacji KRS (dla podmiotów gospodarczych)
- informacja z Centralnej Ewidencji i Informacji o Działalności Gospodarczej (CEIDG) (dla osób fizycznych prowadzących działalność gospodarczą)
- bilans mocy dla budynków wielolokalowych (w przypadku kilku budynków wielolokalowych należy wypełnić oddzielnie załączniki Z-W-1 dla każdego z nich)

PGE DYSTRYBUCJA S.A. zastrzega sobie prawo żądania od wnioskodawcy przedłożenia dodatkowych dokumentów niezbędnych do prawidłowego określenia warunków przyłączenia.

Otrzymałem Klauzulę informacyjną w zakresie przetwarzania danych osobowych – dotyczy osób fizycznych (w tym prowadzących jednoosobową działalność gospodarczą, w formie spółki cywilnej, jak i pełnomocników i reprezentantów wnioskodawcy) w/w klauzula stanowi załącznik do wzoru wniosku.

Potwierdzam zgodność danych zawartych we wniosku.

z up. r. Burmistrza
MATEK BURSICZ
Zastępca Burmistrza

10.06.2021r.

CZYTELNY PODPIS WNIOSKODAWCY

INSTRUKCJA WYPEŁNIANIA WNIOSKU

Wniosek dotyczy podmiotów przyłączanych do sieci o napięciu do 1 kV zakwalifikowanych do niżej wymienionych grup przyłączeniowych:

- IV podmioty, których urządzenia instalacje i sieci są przyłączane bezpośrednio do sieci o napięciu znamionowym nie wyższym niż 1 kV oraz mocy przyłączeniowej większej niż 40 kW lub prądzie znamionowym zabezpieczenia przelicznikowego w torze prądowym większym niż 63 A,
- V podmioty, których urządzenia instalacje i sieci są przyłączane bezpośrednio do sieci o napięciu znamionowym nie wyższym niż 1 kV oraz mocy przyłączeniowej nie większej niż 40 kW lub prądzie znamionowym zabezpieczenia przelicznikowego w torze prądowym nie większym niż 63 A,
- VI podmioty przyłączane poprzez tymczasowe przyłącze, które będzie na zasadach określonych w umowie zastąpione przyłączem docelowym, lub podmioty, których urządzenia, instalacje lub sieci są przyłączane do sieci na czas określony, lecz nie dłuższy niż 1 rok.

Wniosek należy wypełnić czytelnie drukowanymi literami. Pola z szarym tłem wypełnia PGE Dystrybucja S.A.

DANE WNIOSKODAWCY

Należy podać imię i nazwisko lub nazwę wnioskodawcy. Wskazać adres zameldowania/zamieszkania lub adres siedziby oraz adres korespondencyjny. Dla podmiotów prawnych prosimy podać NIP oraz REGON natomiast dla osób fizycznych PESEL. Dla ułatwienia kontaktu prosimy o podanie nr telefonu i adres e-mail.

WNIOSEK DOTYCZY

Dla podmiotów nie posiadających przyłącza należy zaznaczyć „X” w odpowiedniej kratce lub kratkach:

- placu budowy jeżeli planowane jest zasilanie placu budowy,
- zasilania docelowego jeżeli wniosek dotyczy zasilania docelowego obiektu.

Podmioty posiadające przyłącze przyłączone do sieci PGE Dystrybucja S.A. zaznaczają „X” w odpowiednich kratkach:

- zwiększenie poboru mocy jeżeli wnioskodawca wnioskuje o zwiększenie mocy dla obiektu istniejącego lub rozbudowywanego,
- rozdział instalacji jeżeli wnioskodawca wnioskuje o nowy układ pomiarowy w obiekcie, który posiada przyłącze i ma już jeden lub więcej układów pomiarowych
- zmiana przyłącza z 1 na 3-fazowe jeżeli wnioskodawca wnioskuje o zmianę sposobu zasilania obiektu z 1 na 3-fazowe
- inne należy zaznaczyć, gdy żaden z powyższych wyborów nie jest adekwatny do celu złożenia wniosku.

Poniżej należy podać nazwę obiektu oraz jego lokalizację wskazując adres i nr działki, na której obiekt się znajduje lub będzie się znajdował.

RODZAJ OBIEKTU

Należy zaznaczyć „X” w odpowiedniej kratce:

- budynek jednorodzinny, budynek wielolokalowy, bloki mieszkalne, apartamentowce itp., zakład produkcyjny/usługowy, obiekty przemysłowe, usługowe i handlowe, budynek w zabudowie szeregowej dla budynków jednorodzinnych w zabudowie szeregowej oraz budynków typu „bliźniak”,
- inny w przypadku, gdy żaden z powyższych rodzajów nie odpowiada obiektowi, którego wniosek dotyczy (należy podać własny rodzaj obiektu np. oświetlenie uliczne itp.)
- ogólnodostępna stacja ładowania oraz infrastruktura ładowania drogowego transportu publicznego gdy spełniają definicję i warunki Ustawy o elektromobilności i paliwach alternatywnych z dnia 11 stycznia 2018 r.

ZAPOTRZEBOWANIE MOCY I ENERGII

W kolumnie „Docelowa”, należy podać:

- docelową moc przyłączeniową czynną zasilania podstawowego w kW,
- moc przyłączeniową czynną zasilania rezerwowego (jeśli wymagane) w kW,
- przewidywane roczne zużycie energii elektrycznej w kWh,
- przewidywany termin rozpoczęcia poboru energii elektrycznej.

Jeżeli wnioskodawca wnioskuje jednocześnie o przyłączenie placu budowy należy dodatkowo wypełnić kolumnę: „Plac budowy”.

W przypadku, gdy obiekt posiada istniejące zasilanie w energię elektryczną należy wypełnić kolumnę „Istniejąca” podając informacje zgodne z obowiązującą umową.

Jeżeli w sekcji RODZAJ OBIEKTU wybrano pola: „Budynek wielolokalowy” lub „Budynek w zabudowie szeregowej” w tabeli należy podać łączne parametry dla całego obiektu dołączając jednocześnie załącznik wg wzoru „Bilans mocy”. Pojedynczy druk „Bilans mocy Z-W-1” dotyczy jednego budynku wielolokalowego. Dla większej liczby budynków wypełnić odpowiednią liczbę druków „Bilans mocy”.

WYMAGANIA DOTYCZĄCE PARAMETRÓW JAKOŚCIOWYCH ENERGII ELEKTRYCZNEJ LUB PARAMETRÓW JEJ DOSTARCZANIA

Należy zaznaczyć „X” w kratce:

- standardowe jeżeli wniosek dotyczy przyłączenia obiektu wymagającego standardowych parametrów jakościowych energii elektrycznej lub parametrów jej dostarczania w rozumieniu aktualnego, wydanego przez ministra właściwego dla spraw gospodarki na podstawie art. 9 ustawy z dnia 10 kwietnia 1997r. Prawo Energetyczne (tj. Dz. U. z 2006 r. nr 89, poz. 625, późniejszymi zmianami) rozporządzenia w sprawie szczegółowych warunków funkcjonowania systemu elektroenergetycznego,
- odmienne od standardowych jeżeli wnioskodawca posiada wymagania odmienne od wskazanych w ww. rozporządzeniu, różnice opisać w wierszach poniżej, w sytuacji braku wystarczającej ilości miejsca, na odrębnej kartce stanowiącej załącznik do wniosku.

PARAMETRY TECHNICZNE, CHARAKTERYSTYKA RUCHOWA I EKSPLOATACYJNA PRZYŁĄCZANYCH URZĄDZEŃ INSTALACJI LUB SIECI

Należy podać informacje z zakresu wskazanego w nagłówku sekcji mogące mieć wpływ na sposób określenia warunków przyłączenia do sieci elektroenergetycznej.

INFORMACJE TECHNICZNE DOTYCZĄCE WPROWADZANYCH DO SIECI ZAKŁÓCEŃ PRZEZ URZĄDZENIA MAJĄCE ZNAJDOWAĆ SIĘ W PRZYŁĄCZANYM OBIEKCIE CHATAKTERYSTYKA OBCIĄŻEŃ

Należy podać informacje z zakresu wskazanego w nagłówku sekcji mogące mieć wpływ na sposób określenia warunków przyłączenia do sieci elektroenergetycznej.

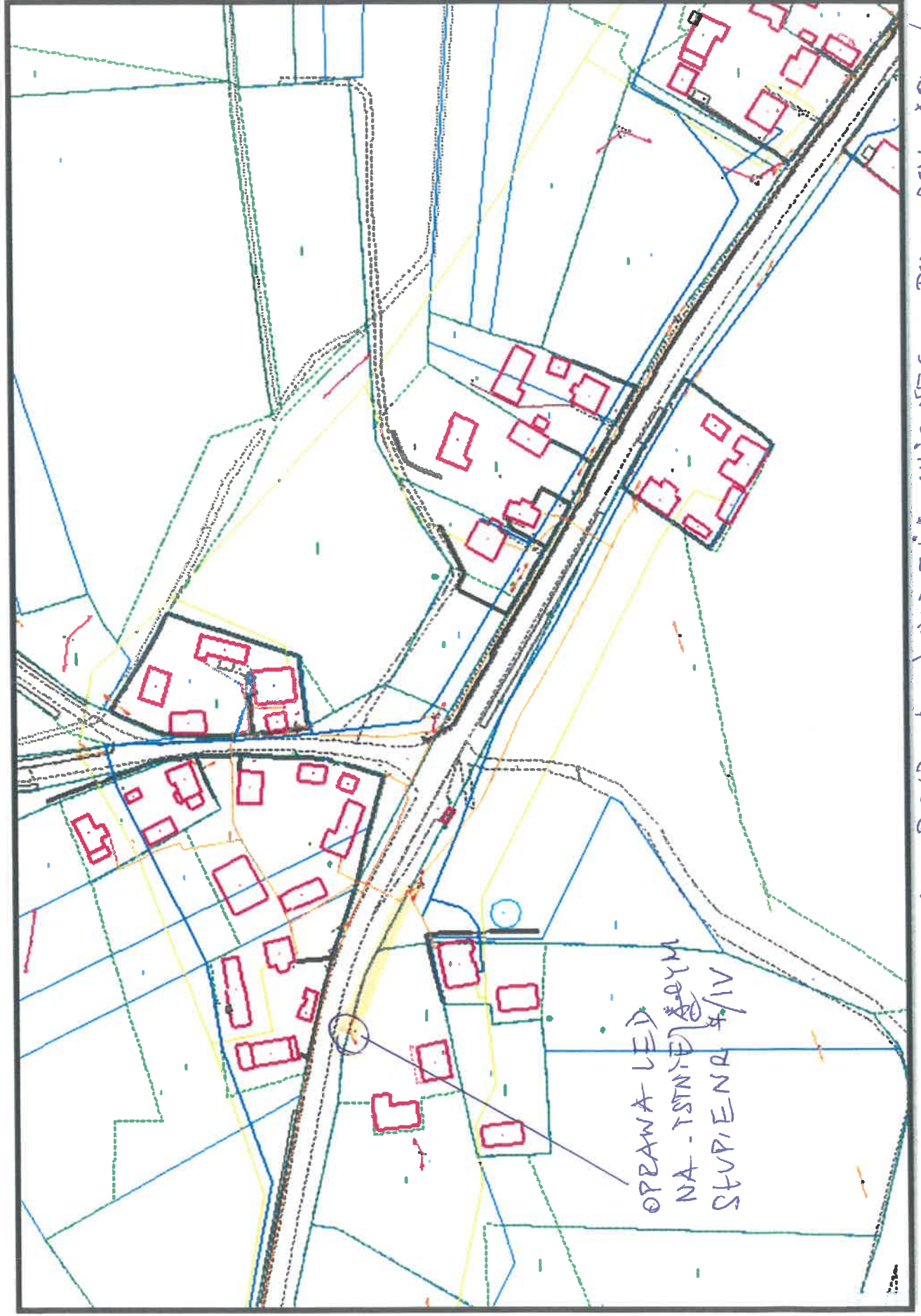
INFORMACJE DODATKOWE MAJĄCE WPŁYW NA WARUNKI PRZYŁĄCZENIA

Należy podać inne informacje istotne dla wnioskodawcy mogące mieć wpływ na warunki przyłączenia np. proponowane miejsce lokalizacji układu pomiarowego, preferowany rodzaj przyłącza, itp.

ZAŁĄCZNIKI WYMAGANE

Należy załączyć obligatoryjnie enumeratywnie wyliczone dwa pierwsze załączniki, pozostałe jeśli są niezbędne.

Szkic sytuacyjny lokalizacji dobudowy studzniczki oświetlenia ulicznego w kałakach do słupa nr 7/IV



OPRAWA LED
NA - TYNIEŁYM
STUPIENR 7/IV

PROJEKTOWANA DOBUDOWA OŚWIETLENIA ULICNEGO PRZEWODEM ASXSN 2x25mm²
PRZ. DŁUGOŚĆ OKOŁO 50 m. MONTAŻ OPRAWY 1 EN & GRM

