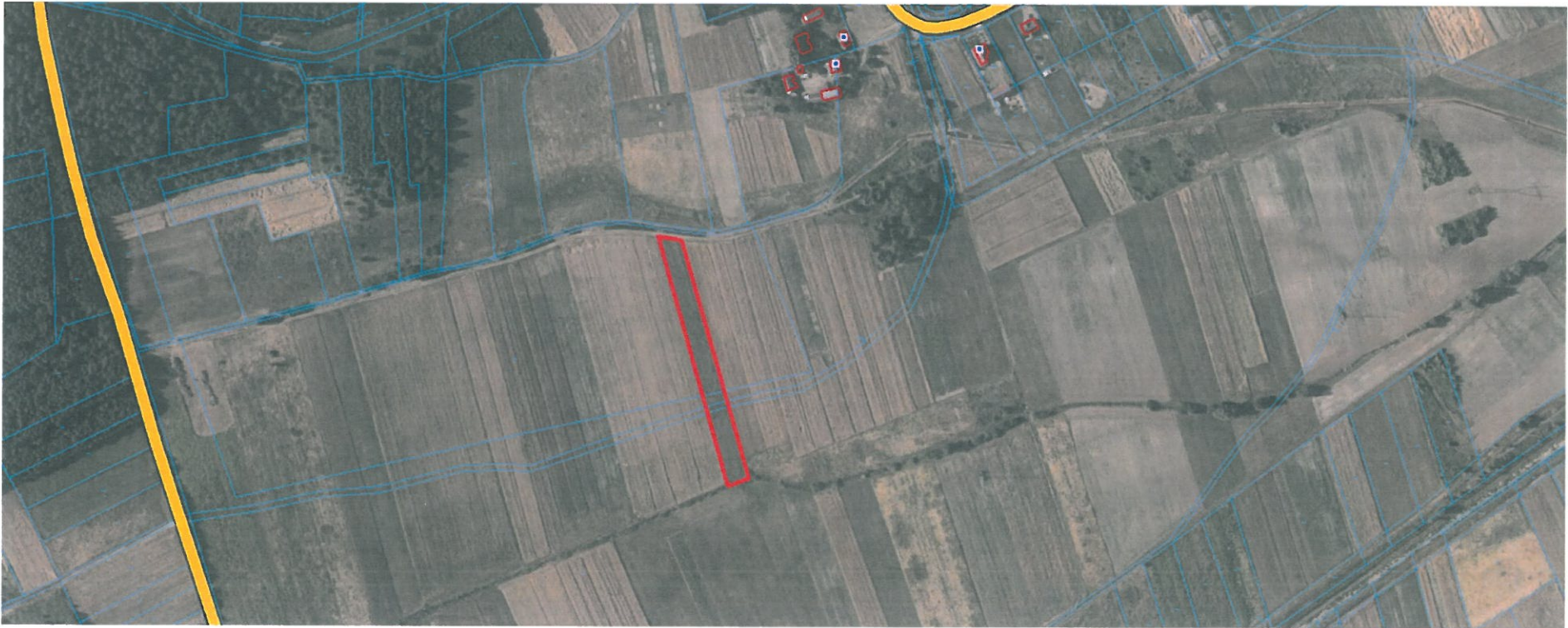




Części działek ewid. nr 3821/1, 2740/5 i 2733/50 o łącznej powierzchni do dzierżawy 0,6908, położone w Dąbrowicy.



Części działek ewid. nr 2741/6; 2656; 2655/7 o łącznej powierzchni do dzierżawy 0,3625 położonych w Dąbrowicy.



Część działki ewid. nr 2741/6 o powierzchni do dzierżawy 0,4997ha, położonej w Dąbrowicy



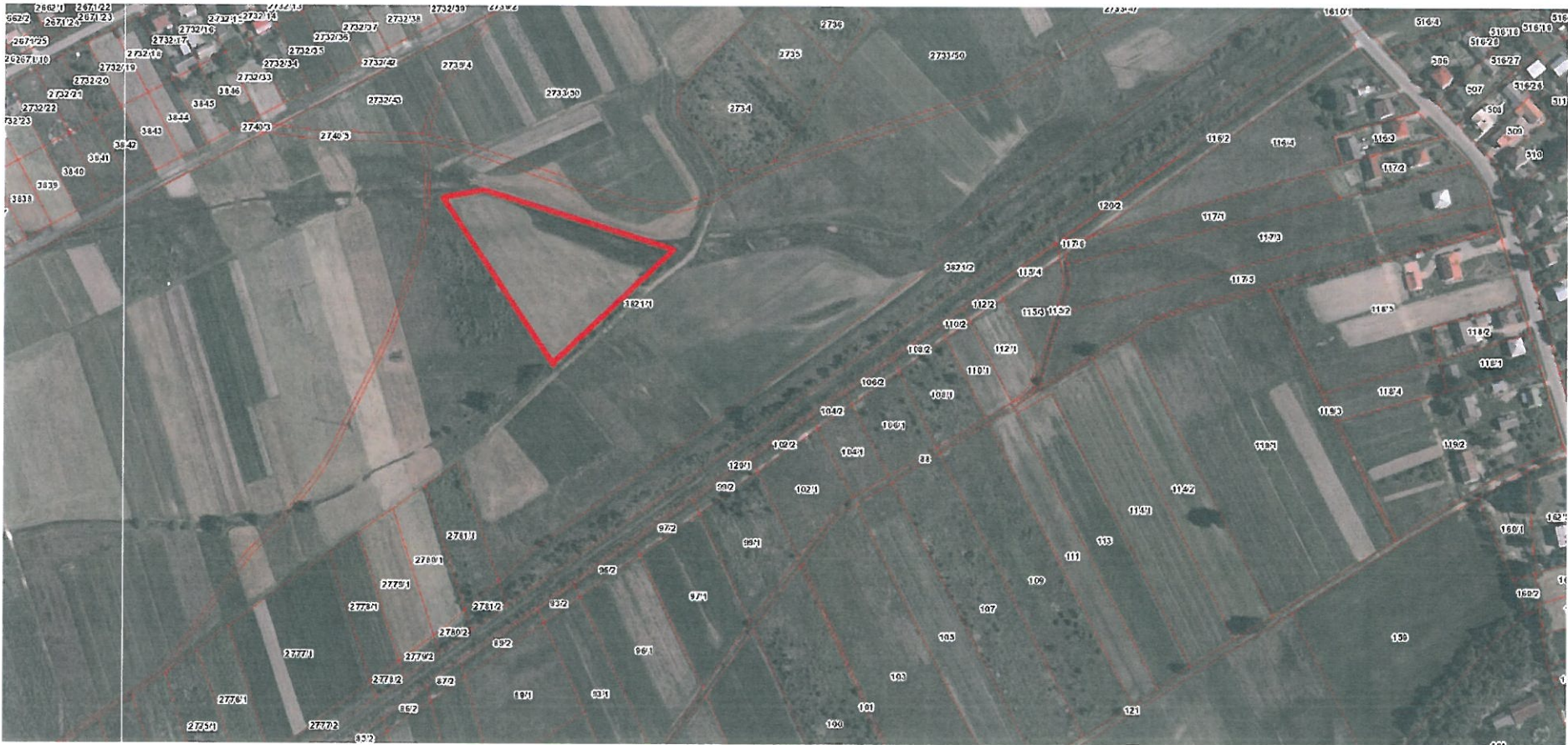
Części działek ewid. nr 2741/6, 3821/1 i 2739/5 o łącznej powierzchni do dzierżawy 1,8636ha.



Części dz. ewid. nr 2741/6; dz. ewid. 3821/1; dz. ewid. 2739/5 o łącznej powierzchni do dzierżawy 1,4ha, położone w Dąbrowicy



Część działki 3821/1 położona w Dąbrowicy o powierzchni do dzierżawy 0,8650ha.



Część działki 3821/1 położonej w Dąbrowicy o powierzchni do dzierżawy 0,8753ha



Część działki 3821/1 położona w Dąbrowicy o powierzchni do dzierżawy 1,50ha





Część działki ewid. 2741/6 o powierzchni do dzierżawy 2,6357ha, położonej w Dąbrowicy.



Część działki ewid 2859/33 o powierzchni do dzierżawy 1,40ha, położonej w Kaczakach



Część działki ewid. nr 54/7 o powierzchni do dzierżawy 0,37ha, położonej w Siedleszczanach.