

Poz. 1) Część dz. ewid. 2656-0,3997ha, część dz. ewid. 2741/6-0,1855ha, część dz. ewid. 2660/6-0,0184ha, część dz. ewid. 2655/70,0268ha - jako całość o łącznej powierzchni do dzierżawy 0,6304ha położone w Dąbrowicy.



Poz. 2) Część dz. ewid. 3821/1-0,7043ha, część dz. ewid. 2739/5-0,0045ha(dr), część dz. ewid. 2741/6-0,0012ha - jako całość o powierzchni do dzierżawy 0,71ha położone w Dąbrowicy



Poz. 3) Część dz. ewid. 2733/50-0,21ha, część dz. ewid. 2740/5-0,070ha, część dz. ewid.3821/1-0,57ha - jako całość o łącznej powierzchni do dzierżawy 0,85ha położone w Dąbrowicy.



Poz. 4) część dz. ewid. 2733/50 o powierzchni do dzierżawy 0,5000ha położona w Dąbrowicy



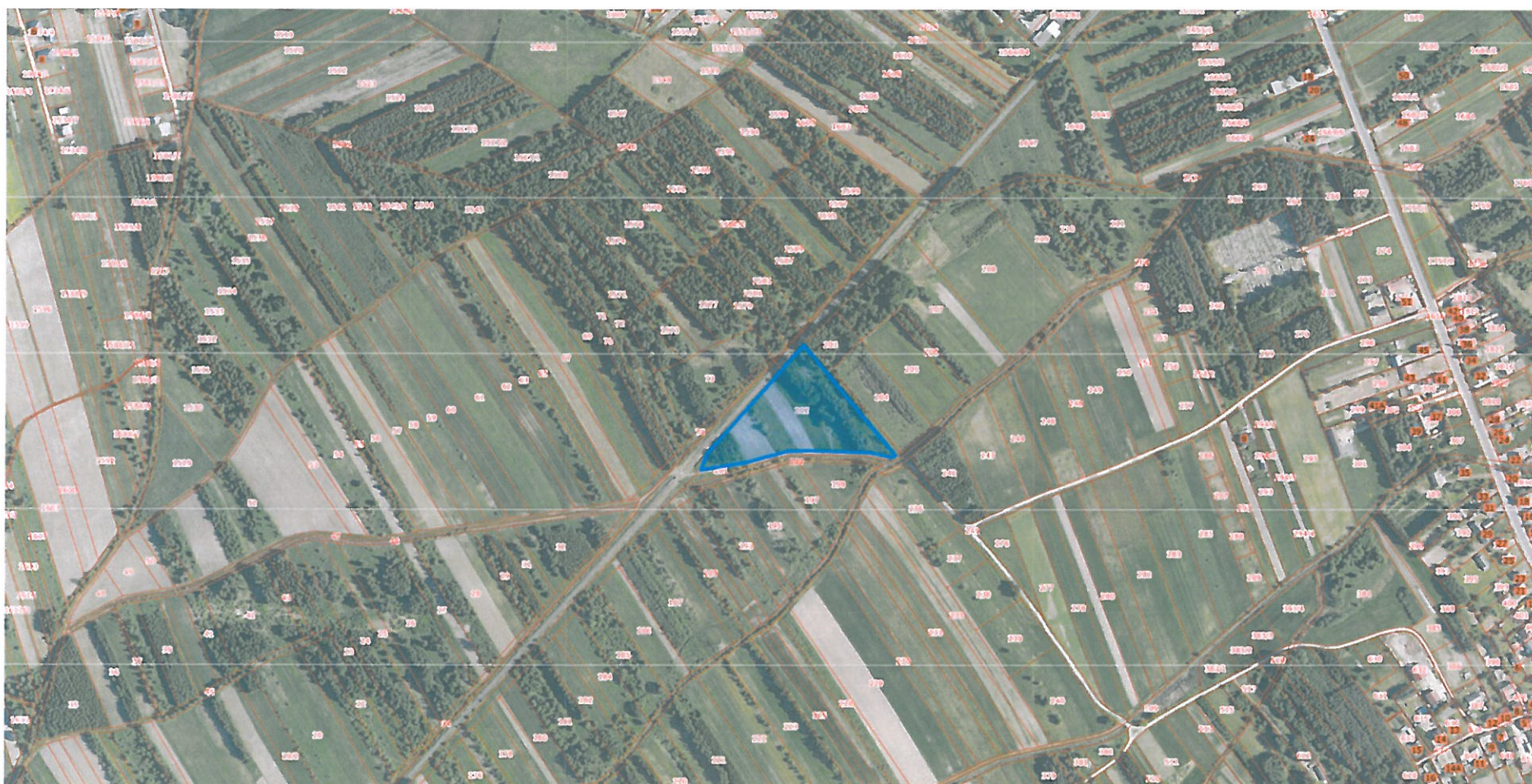
Poz. 5) Część dz. ewid. 2733/50 o powierzchni do dzierżawy 0,1100ha położona w Dąbrowicy.



Poz. 6) Część dz. ewid. 936/1-0,05ha, część dz. ewid. 948-0,004ha część dz. ewid. 1388/1-0,086ha - jako całość o łącznej powierzchni do dzierżawy 0,14ha położone w Durdach.

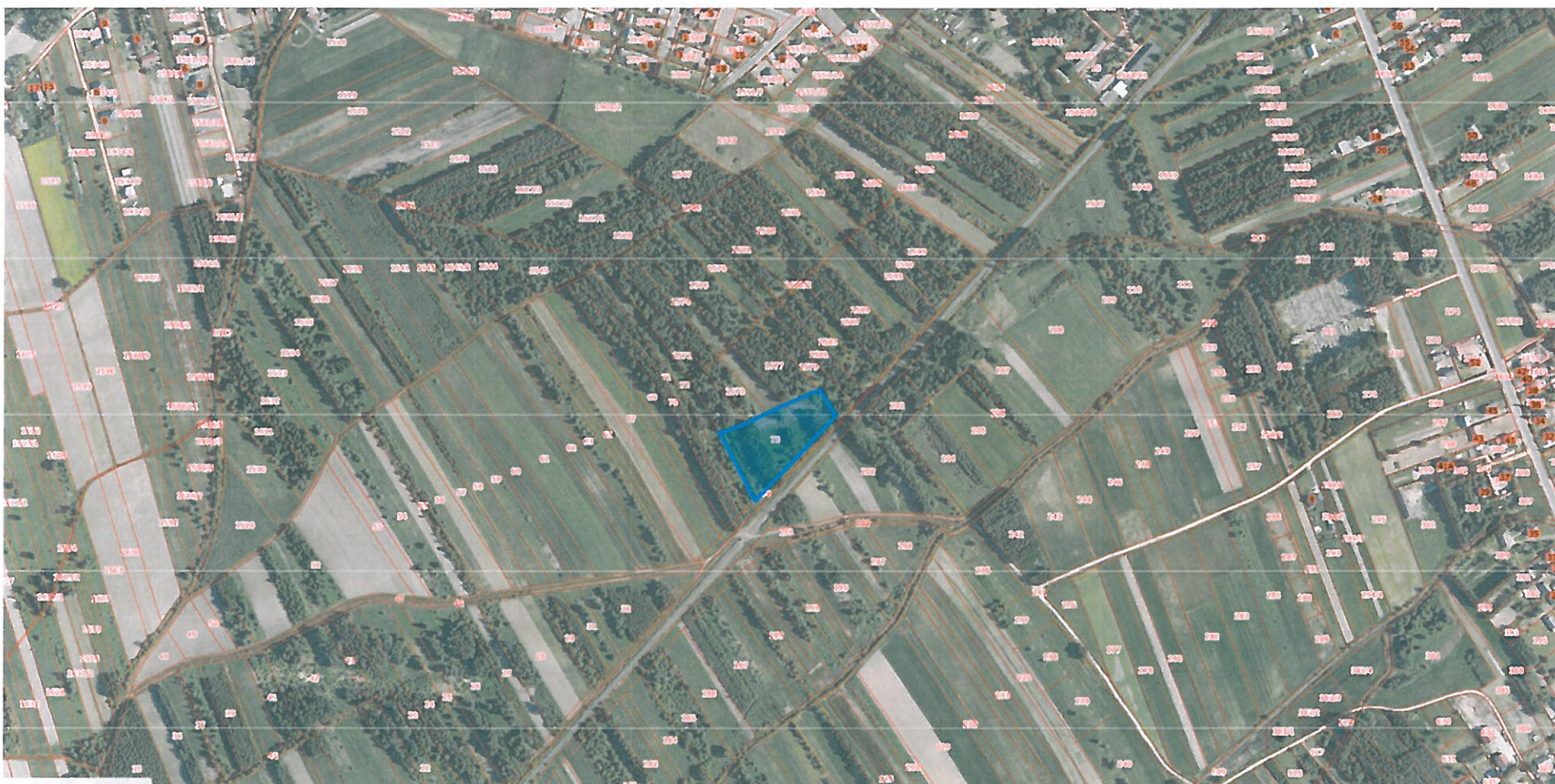


Poz. 7) Działka ewid. nr 118 o powierzchni do dzierżawy 1,3575ha położona w Woli Baranowskiej.



Poz. 8 ) Działka ewid. nr 202 o powierzchni do dzierżawy 1,6791ha położona w Woli Baranowskiej.





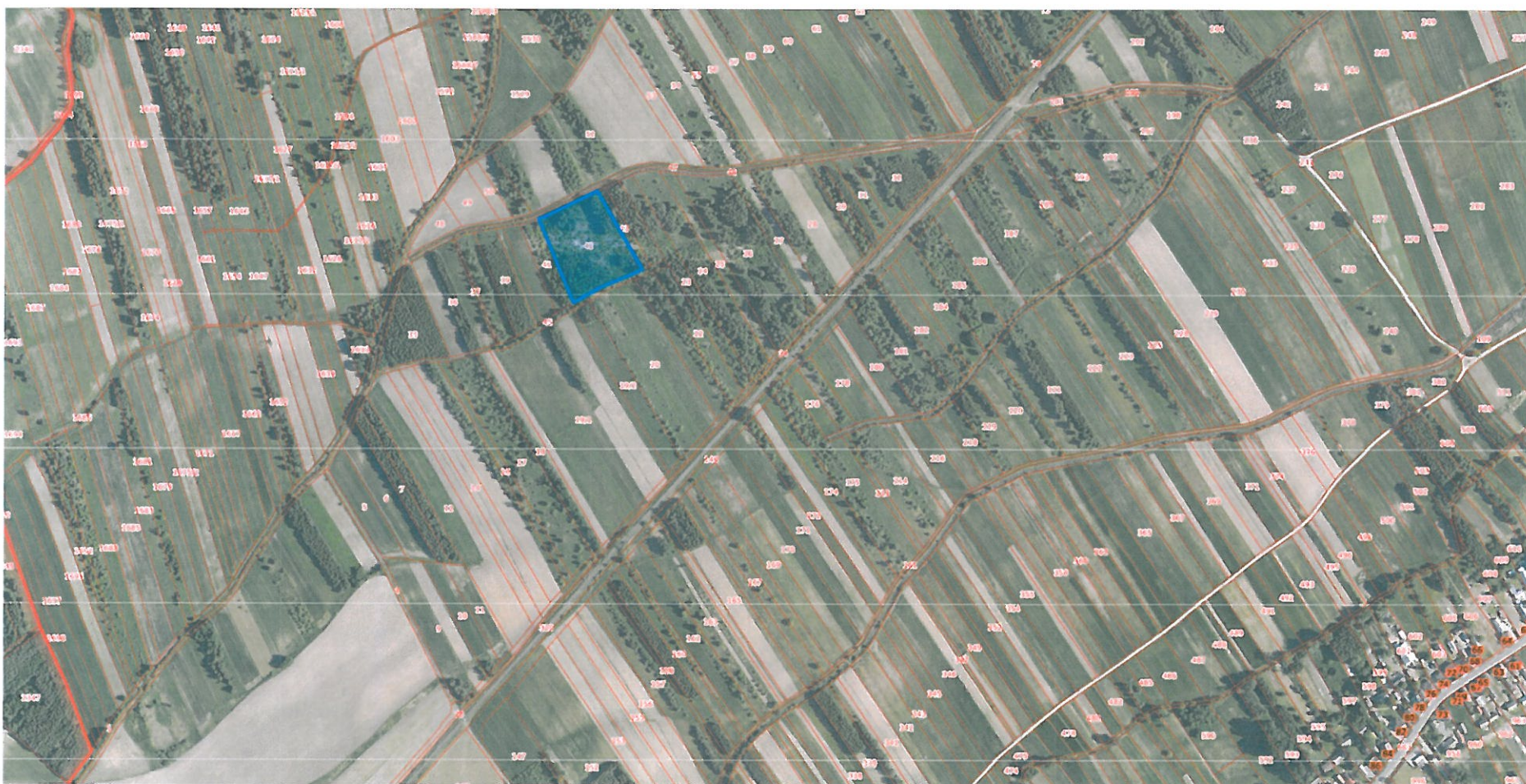
Poz. 9 ) Działka ewid. nr 73 o powierzchni do dzierżawy 0,9134ha położona w Woli Baranowskiej.



Poz. 10 ) Działka ewid. nr 160 o powierzchni do dzierżawy 0,3531ha położona w Woli Baranowskiej.



Poz. 11 ) Działka ewid. nr 19/1 o powierzchni do dzierżawy 3,0199ha położona w Woli Baranowskiej.



Poz. 12 ) Działka ewid. nr 42 o powierzchni do dzierżawy 0,9983ha położona w Woli Baranowskiej.