

Poz. 1) Część dz. ewid. 2540 o powierzchni do dzierżawy 0,4200 ha położona w Woli Baranowskiej.





Poz. 2) Działka ewid. Nr 669 o powierzchni do dzierżawy 0,4277 położona w Woli Baranowskiej





Poz. 3) Działka ewid. Nr 1789 o powierzchni do dzierżawy 0,8088ha położona w Woli Baranowskiej.





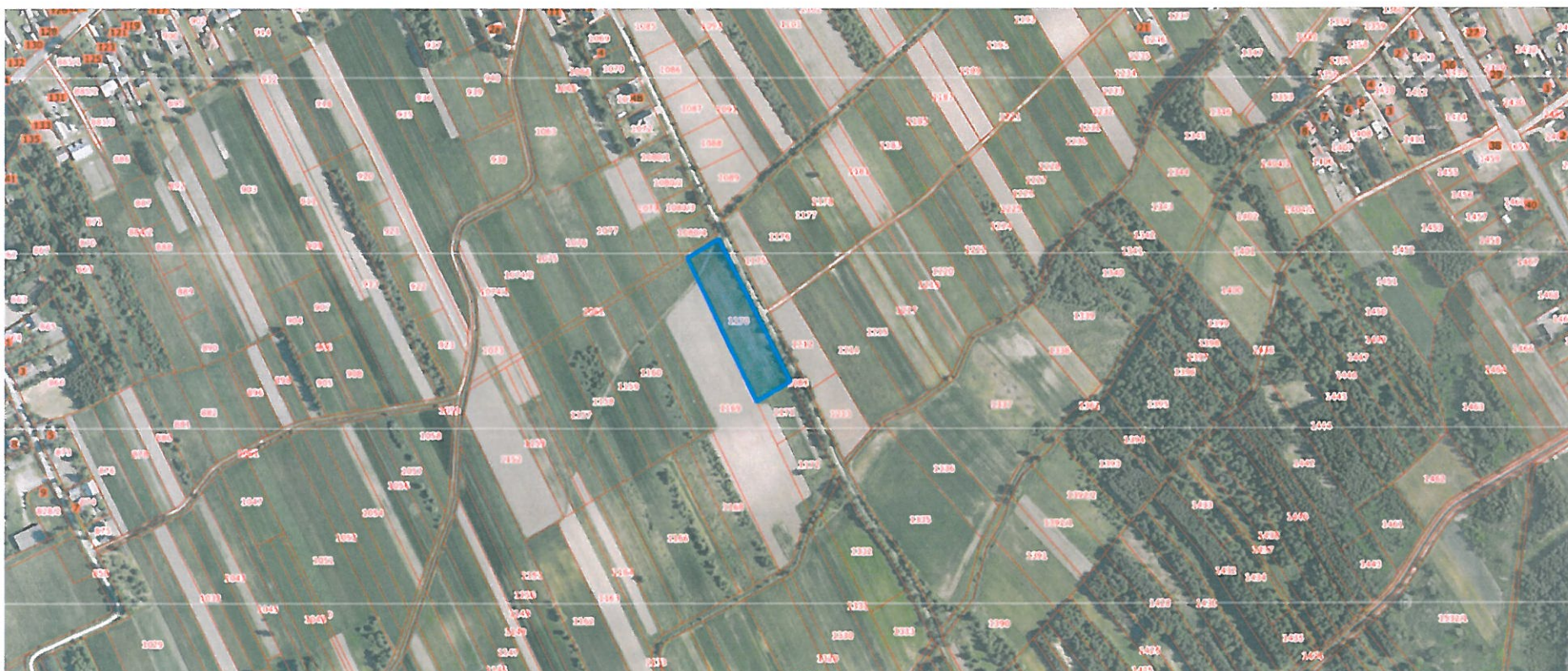
Poz. 4) Działka ewid. nr 2764 o powierzchni 1,6582ha w Woli Baranowskiej





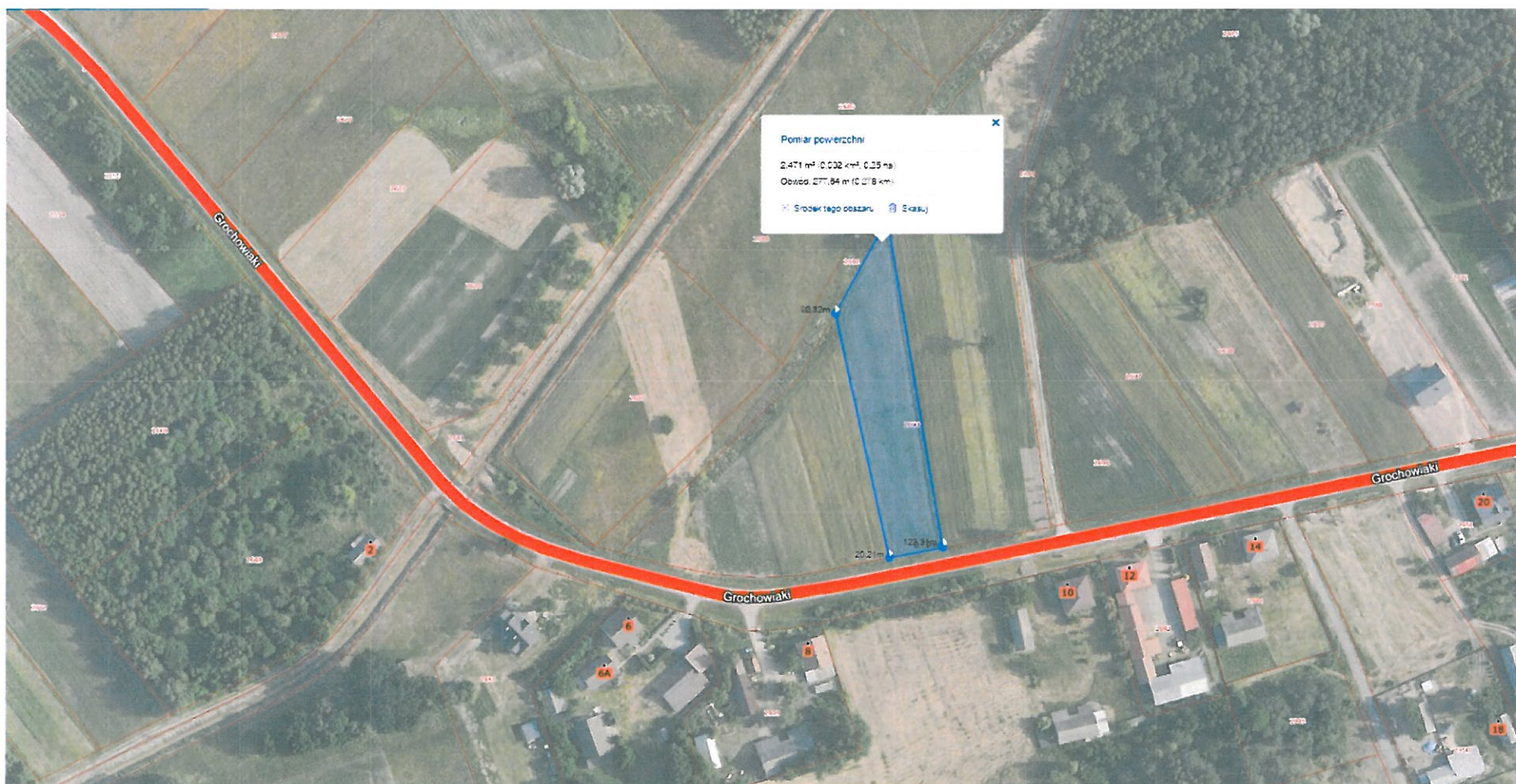
Poz. 5) Część działki ewid. nr 2802 o powierzchni do dzierżawy 0,61ha położona w Woli Baranowskiej.





Poz 6) Działka ewid nr 1170 o powierzchni do dzierżawy 0,7470ha w Woli Baranowskiej.





Poz. 7) Część działki ewid. nr 2693 o powierzchni do dzierżawy 0,25ha w Woli Branowskiej.





Poz 8) Działka ewid nr 1907 o powierzchni do dzierżawy 1,2956ha w Woli Baranowskiej.





Poz 9) Działka ewid. nr 2687 o powierzchni do dzierżawy 0,5488ha w Woli Baranowskiej.





Poz. 10) Działka ewid. nr 1371 o powierzchni do dzierżawy 1,6069ha w Woli Baranowskiej.





Poz. 11) Działka ewid. nr 1373 o powierzchni do dzierżawy 2,4063ha w Woli Baranowskiej.





Poz. 12) Działka ewid. nr 1390 o powierzchni do dzierżawy 1,0700ha w Woli Baranowskiej.





Poz. 13) Działka ewid. nr 1540 o powierzchni do dzierżawy 1,5376ha w Woli Baranowskiej.