

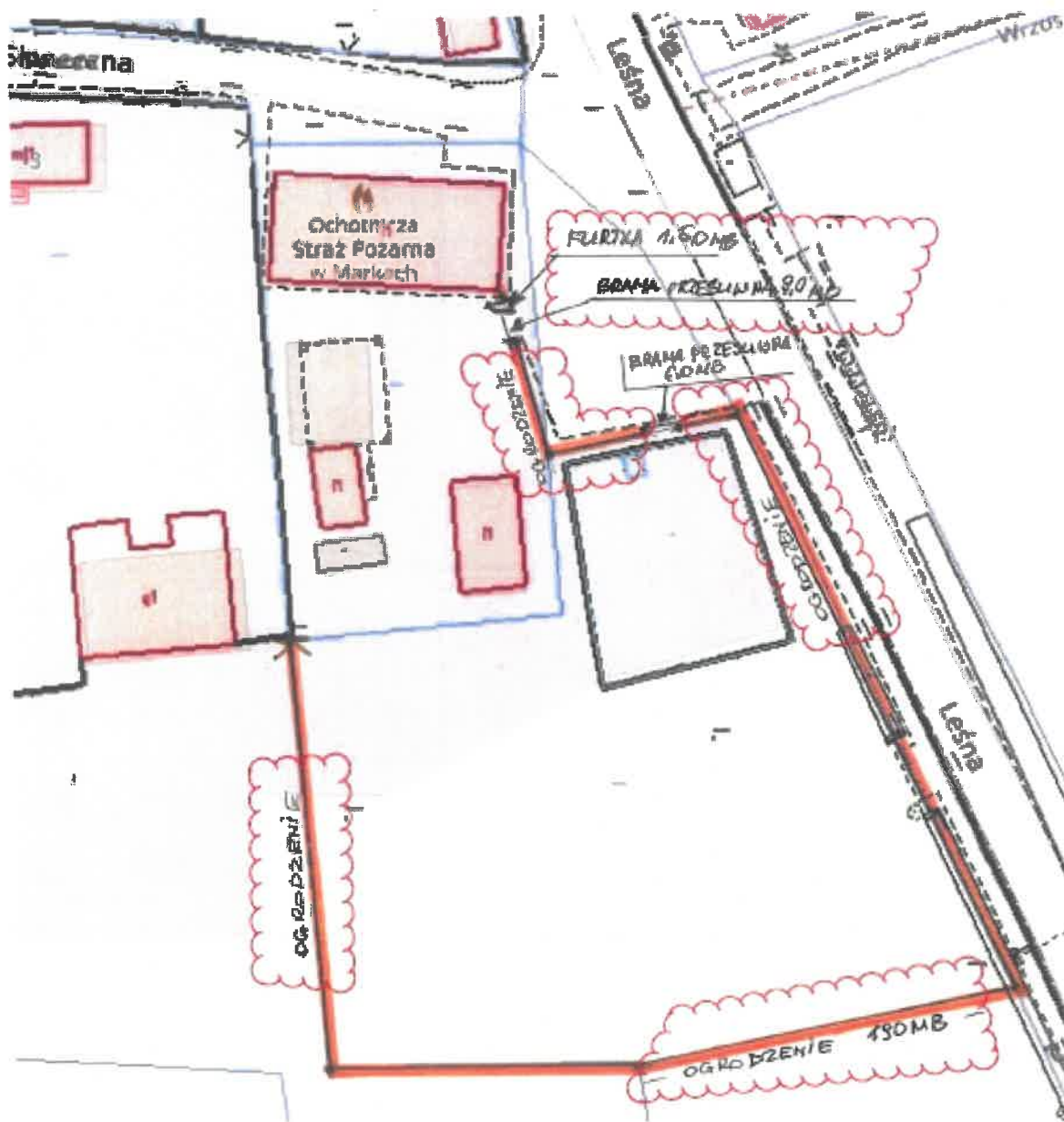
## SPECYFIKACJA DOSTAW

Dostawa materiałów do wykonania ogrodzenia w ramach zadania pn.: „Utworzenie miejsca integracji aktywizacji społeczno-kulturalnej mieszkańców wsi Marki poprzez zagospodarowanie terenu wokół budynku użyteczności publicznej – etap I”.

Zamawiający: Gmina Baranów Sandomierski  
ul. Gen. Leopolda Okulickiego 1, 39-450 Baranów Sandomierski

Miejsce realizacji: działki nr ewid. 1445 i 1446 w miejscowości Marki

Marki – trasa ogrodzenia placu przy budynku remizy OSP -



**Charakterystyka:**

1) Dostawa materiałów do montażu ogrodzenia systemowego - 190,0 mb.

Lp.	Nazwa materiału	j.m.	ilość
1	Panel ogrodzeniowy 3V/H ocynk malowany proszkowo 133 cm Ø 5 mm, dł. 2 500 mm	szt.	74
2	Słupki ocynkowane malowane proszkowo 60 x 40 x 1,5 mm 2,4 m H	szt.	74
3	Obejma pełna ocynkowana + kolor	szt.	222
4	Łączniki metalowe	szt.	148
5	Podmurówka betonowa wibroprasowana - 2 500 x 250 x 50	szt.	74

2) Dostawa materiałów do wykonania bramy przesuwnej dł 9,0 mb 1 szt.

Lp.	Nazwa materiału	j.m.	ilość
1	Profil 80 mm x 8 mm x 5 mm (na bramę otwary pod wózek jezdny)	mb	12
2	Profil 120 mm x 120 mm x 5 mm	mb	10
3	Profil 120 mm x 120 mm x 5 mm	mb	7,5
4	Profil 50 mm x 30 mm x 3 mm,	mb	18
5	Panel ogrodzeniowy 3V/H ocynk malowany proszkowo 150 cm Ø 5 mm, dł. 2,50 mb	szt.	3
6	Zamek hakowy	szt.	1
7	Wózki do prowadnicy 80 mm x 80 mm x 5 mm (2 szt, do bramy przesuwnej, w tym: rolka najazdowa z zakończeniem 1 szt., gniazdo najazdu 1 szt., uchwyt górny 40x60x80 1 szt., rolka prowadząca 25x33x35x43)	kpl.	1
8	Gruntoemalia	l	6

3) Dostawa materiałów do wykonania furtki 1,50 mb.

Lp.	Nazwa materiału	j.m.	ilość
1	Profil 60 mm x 50 mm x 3 mm	mb	2,5
2	Profil 50 mm x 30 mm x 3 mm,	mb	6
3	Panel ogrodzeniowy 3V/H ocynk malowany proszkowo 150 cm Ø 5 mm, dł. 2,50 mb	szt.	1
4	Zawias toczony 25 mm	szt.	2
5	Wkładka, zamek, klamka, okucia	kpl.	1
6	Gruntoemalia	l	2

**UWAGA:** w przypadku nazw własnych dopuszcza się rozwiązania równoważne o parametrach nie gorszych.

**Kolor ogodzenia – zielony.**

Z up. Burmistrza  
*Marek Barszcz*  
Zastępca Burmistrza