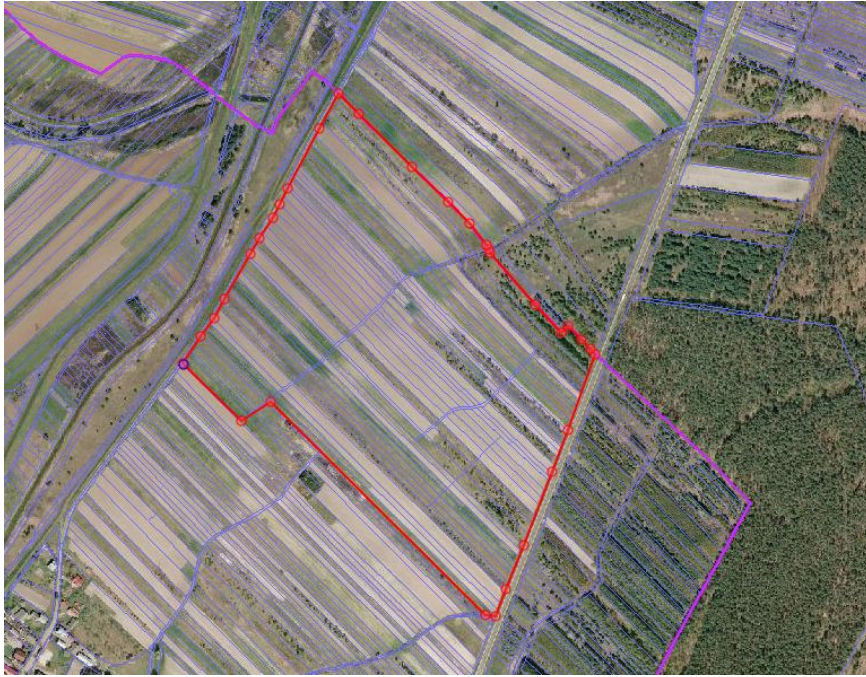


## Grunty w Baranowie Sandomierskim, objęte konsultacjami



Numery ewidencyjne działek objętych planowaną zmianą granic (wyłączenie z miasta Baranów Sandomierski i włączenie do miejscowości Skopanie): 2029/5, 2028, 2027, 2026/1, 2026/2, 2030/1, 2030/2, 2030/3, 2035, 2029/6, 2029/7, 2029/8, 2029/9, 2029/10, 2029/11, 2029/12, 2029/13, 2029/14, 2029/15, 2029/16, 2029/1, 2029/2, 2029/3, 2031/4, 2031/3, 2031/2, 2033, 2036/1, 2032, 2034/1, 2036/2, 2034/2, 2036/3, 2034/3, 2037/1, 2038/8, 2038/7, 2038/6, 2038/5, , 2038/3, 2038/2, 2037/2, 2039, 2040, 2041, 2042, 2043, 2044.2038/4

## Grunty w Dymitrowie Dużym, objęte konsultacjami



Numery ewidencyjne działek objętych planowaną zmianą granic (wyłączenie z miejscowości Dymitrów Duży i włączenie do miasta Baranów Sandomierski):, 890/2, 866, 978/1, 977, 976, 975, 974, 973/1, 971/1, 970/1, 969/1, 968/1, 967/1, 966/1, 964/1, 963/1, 960/1, 959/1, 956/1, 955/1, 952/1, 951, 948, 947, 944, 943, 940, 939, 936, 935, 932, 931, 928, 927, 924, 923, 920, 919, 918, 917, 921, 922, 925, 926, 929, 930, 933, 934, 937, 938, 941, 942, 945, 946, 949, 950, 952/2, 955/2, 956/2, 959/2, 960/2, 963/2, 964/2, 966/2, 967/2, 968/2, 969/2, 970/2, 971/2, 973/2, 972, 965/2, 965/1, 962, 961, 958, 957, 953, 954, 870, 871, 874, 875, 877, 878, 879, 880, 882, 883, 884, 885, 886, 887, 888, 889 890/1, 891, 892, 893, 894, 895, 896, 897/2, 898/2, 899/2, 900/2, 901, 902, 903, 904, 905, 906, 907, 908, 909, 910, 911, 913, 914, 915, 916/2,

Grunty w Skopaniu, objęte konsultacjami.



Numery ewidencyjne działek objętych planowaną zmianą granic (wyłączenie z miejscowości Skopanie i włączenie do miasta Baranów Sandomierski): 542, 543/26, 543/25, 543/23, 543/22, 543/21, 543/20, 543/24, 543/19, 543/18, 543/17, 543/14, 543/13, 543/12, 543/11, 543/10, 543/9, 543/8, 543/7, 543/6, 543/5, 543/4, 543/3, 543/15, 543/16, 545.543/27